

# Fiche technique de l'exposition

## Poissons emblématiques de Méditerranée

### **PUBLIC**

Scolaire : 3<sup>ème</sup> cycle et collège  
Grand public

### **OBJECTIFS**

1. Informer de la diversité et la fragilité des poissons en Méditerranée avec les exemples du mérou et du corb.
2. Présenter le suivi scientifique du Groupe d'Etude du Mérou (GEM).
3. Présenter les caractéristiques principales et les menaces liées aux activités humaines sur ce milieu.
4. Présenter les solutions pour les protéger : aires marines protégées et comportements responsables.

### **CONTENU DE L'EXPOSITION**

Huit panneaux :

1. Poissons emblématiques de Méditerranée
2. Un curieux au sommet (le mérou)
3. Une espèce en danger
4. Un poisson à l'écoute (le corb)
5. Une espèce vulnérable
6. GEM le suivi des populations
7. L'effet réserve du Parc national de Port-Cros
8. Autres indicateurs de la biodiversité marine

### **CARACTERISTIQUES TECHNIQUES**

Taille des panneaux : 120cm\*80cm (disposition verticale)  
Matériaux : Toile avec encre sans solvant, baguettes haut et bas  
Système d'accrochage : crochet  
Conditionnement : tube de transport  
Poids total : 6 kg environ

### **PRÊT DE L'EXPOSITION**

Condition : convention de prêt à signer  
Coût du prêt : gratuit  
Frais de transport aller-retour : à la charge de la structure d'accueil  
Valeurs à assurer : 1000 euros, à la charge de la structure d'accueil

### **PROLONGEMENT**

Classeur « Côtes et mer », réalisé par le Réseau Mer  
DVD « Espèces et espaces protégés », réalisé par GEOM  
Quizz interactif et documents sur le milieu marin, réalisés par la Parc national de Port-Cros  
(Renseignements sur demande)

### **CONTACT**

Parc national de Port-Cros  
Castel Sainte-Claire 83418 HYERES Cedex  
Tel : 04 94 12 82 30 - Mel : [katia.audemard@portcros-parcnational.fr](mailto:katia.audemard@portcros-parcnational.fr)



Poissons emblématiques de Méditerranée



Un curieux au sommet



Une espèce en danger



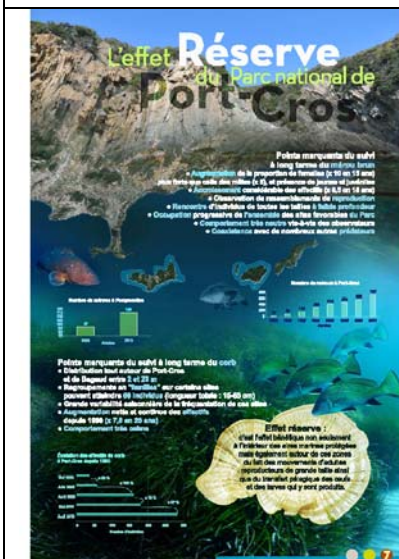
Un poisson à l'écoute



Une espèce vulnérable



GEM le suivi des populations



L'effet réserve du Parc national de Port-Cros



Autres indicateurs de la biodiversité marine



Récapitulatif