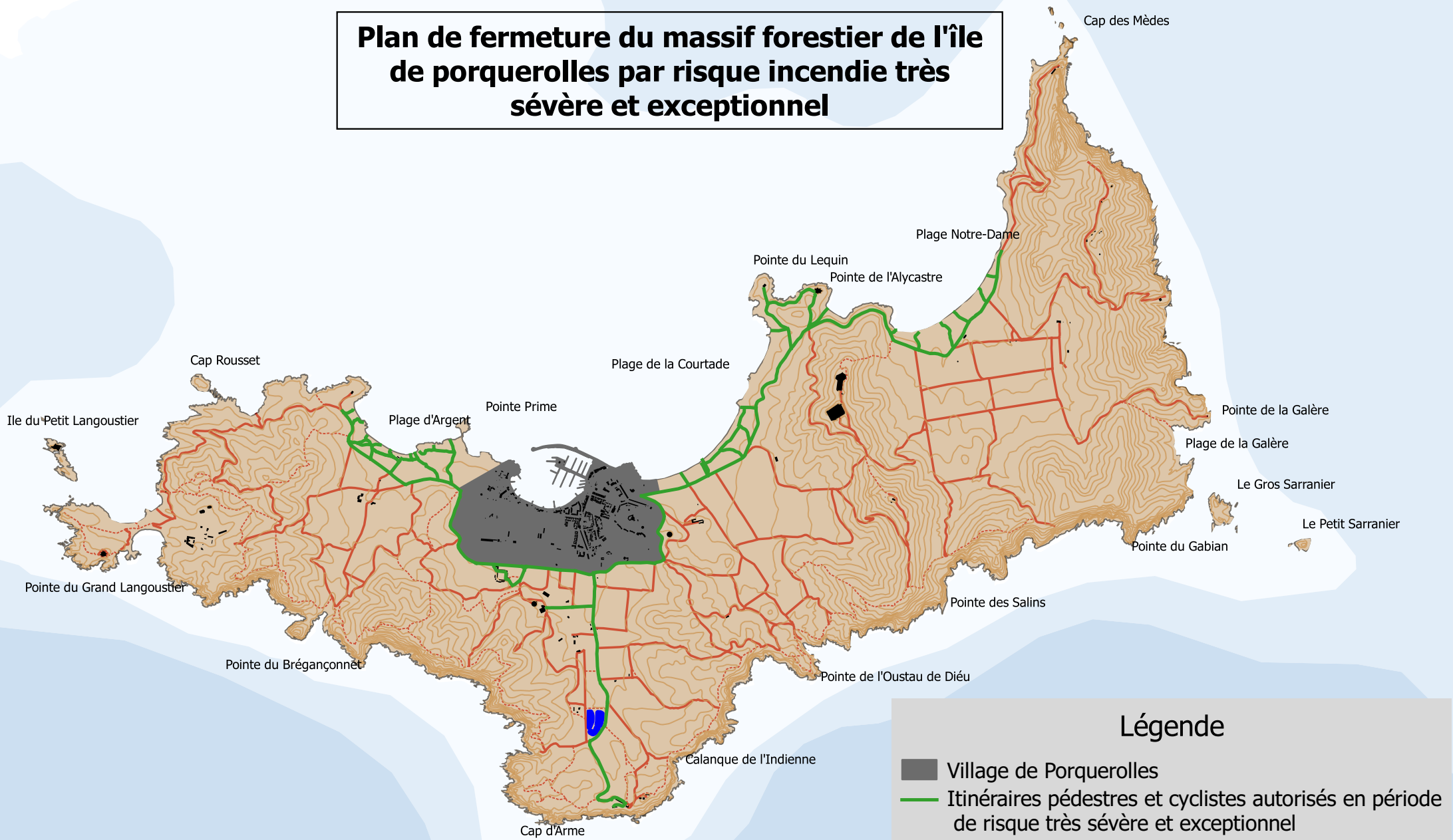


Plan de fermeture du massif forestier de l'île de porquerolles par risque incendie très sévère et exceptionnel



Légende

- Village de Porquerolles
- Itinéraires pédestres et cyclistes autorisés en période de risque très sévère et exceptionnel
- Pistes et sentiers interdits :**
 - Pistes
 - Sentiers
- Lagunes
- Bâti

