

Parc national  
de Port-Cros

## Une ZMEL, qu'est ce que c'est ?

Une Zone de Mouillages et d'Équipements Légers (ZMEL) est un espace maritime réglementé qui :

- préserve l'environnement et le paysage
- sécurise la navigation et la gestion du plan d'eau
- préserve le caractère naturel du site

Le Parc national de Port-Cros met à disposition 68 bouées à ancrages écologiques.

**Le mouillage de l'ancre est interdit toute l'année.**



Mouillage de l'ancre  
interdit



15 avril  
15 octobre



JOURNEE  
Placement libre et gratuit  
8 h 00 à 18 h 00



NUIT  
Payant et sur réservation  
18 h 00 à 8 h 00



Amarrage sur bouée



1 bouée = 1 bateau

## Je réserve ma bouée pour la nuit

- Flashez le QR code ou rendez-vous sur le site internet du Parc national [www.portcros-parcnational.fr](http://www.portcros-parcnational.fr) rubrique > Découvertes > Séjourner > Les mouillages et équipements légers.
- Consulter la réglementation et les informations sur la page internet du site.
- Cliquer sur le bouton bleu « Je réserve ma bouée pour la nuit ».
- Cliquer sur le bouton « Demande d'attribution Mouillage » puis suivez les instructions.

Bonne visite dans la ZMEL.



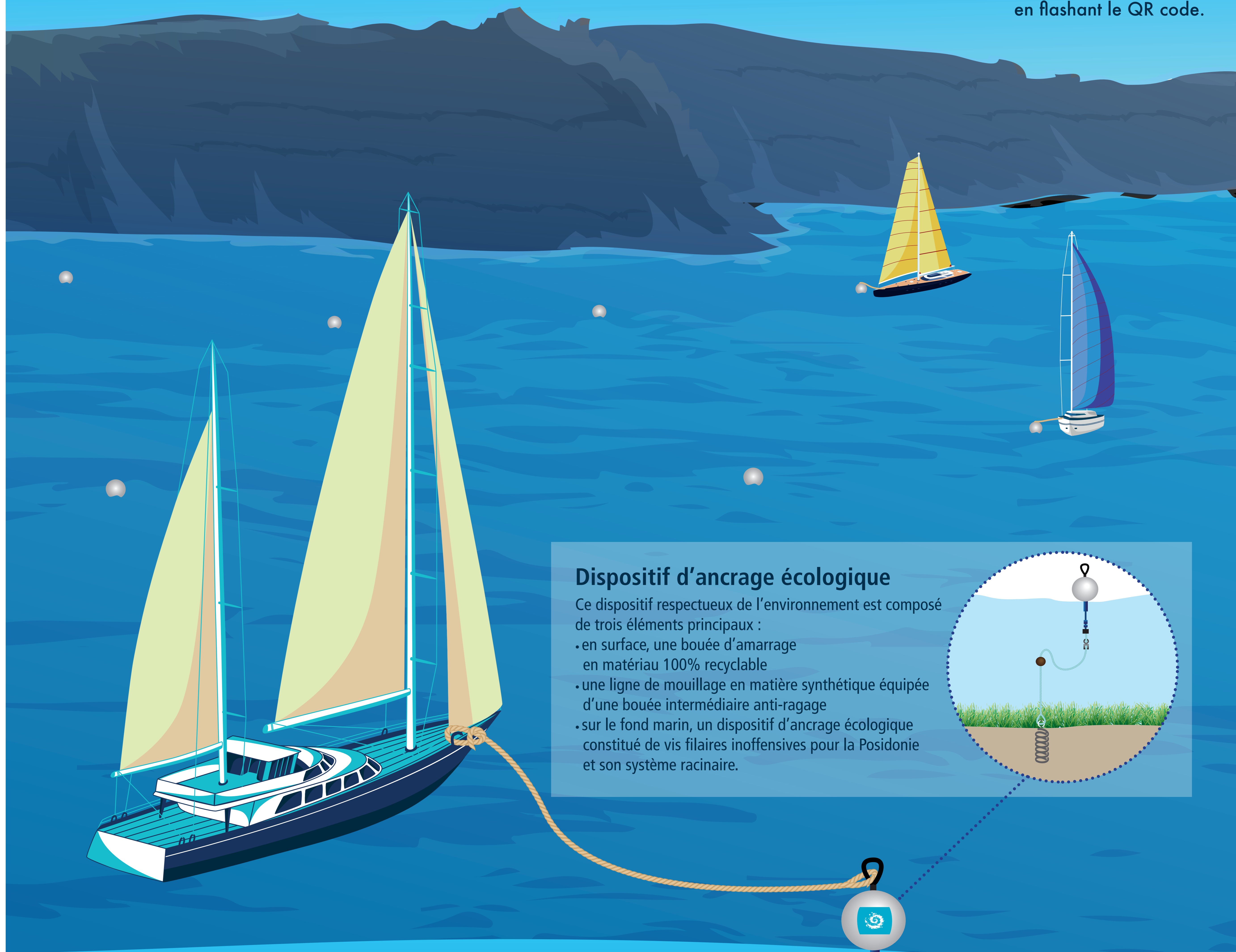
Ce projet est soutenu techniquement et financièrement par l'Agence de l'eau Rhône Méditerranée Corse, la Région SUD PACA et le programme européen Marha (un projet Life intégré sur les habitats naturels marins).

# La ZMEL de Bagaud

Amarrer sur bouée



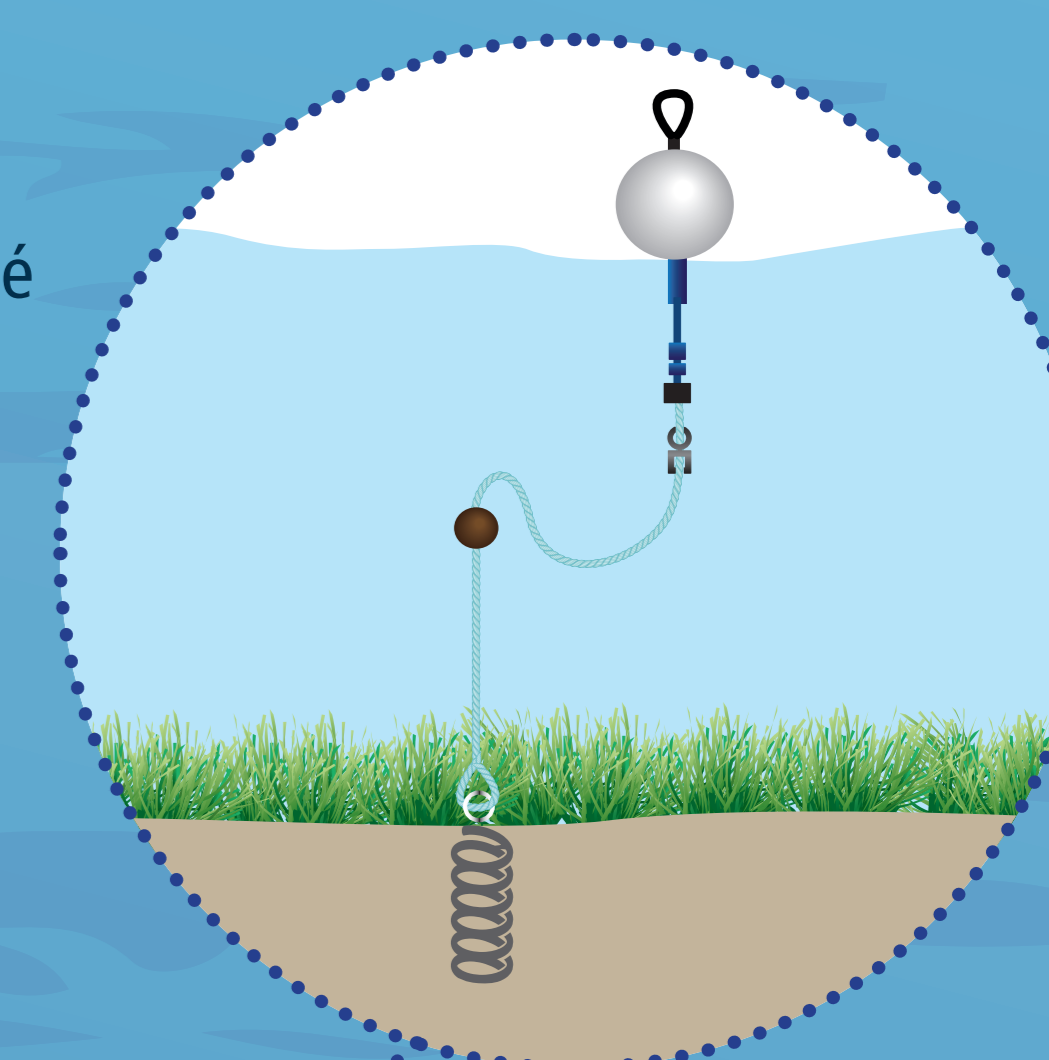
Tout savoir sur la ZMEL  
en flashant le QR code.



### Dispositif d'ancrage écologique

Ce dispositif respectueux de l'environnement est composé de trois éléments principaux :

- en surface, une bouée d'amarrage en matériau 100% recyclable
- une ligne de mouillage en matière synthétique équipée d'une bouée intermédiaire anti-ragage
- sur le fond marin, un dispositif d'ancrage écologique constitué de vis filaires inoffensives pour la Posidonie et son système racinaire.



### Les herbiers de Posidonie

sont indispensables aux espèces marines pour :

- se nourrir
- se reproduire
- se cacher
- grandir

La Posidonie est le poumon de la Méditerranée. Cette espèce vit sur les fonds marins sableux et rocheux, de 0 à 40 m de profondeur. Les herbiers filtrent et éclaircissent l'eau. Les feuilles mortes permettent la protection du littoral. Cet écosystème vital est vulnérable aux activités humaines, notamment au mouillage de l'ancre des navires. Il est nécessaire de le protéger.

