



MARITTIMO-IT FR-MARITIME

Fonds européen de développement régional  
Fondo Europeo di Sviluppo Regionale

## NEPTUNE sentiers bleus

# Sentier sous-marin de l'îlot du Crocodile



Attention  
FRAGILE



Snorkeling



Culturel et  
naturel



Très  
fréquenté

## Situation géographique

France, Provence Alpes Côte d'Azur, Var, La Croix Valmer

## Nom de la zone de conservation (ou de l'aire protégée)

Aire marine adjacente du Parc national de Port-Cros

## Degré de protection de l'environnement

Natura 2000 Corniche varoise

## Nom du site de plongée

Sentier sous-marin de l'îlot du Crocodile

## Coordonnées géographiques (système de référence)

LAT E 06°36'16.199"

LONG N 43°10'35.515"

Système de référence WGS 84



## Type d'accès au site de plongée

**Voie terrestre** : parking de la plage de Gigaro (payant en saison estivale). Accès par le sentier du littoral du site naturel protégé du Cap Lardier (20min à pied).

## Caractéristiques du site

Profondeur maximale **3 m**  
Difficulté **Faible**



**Culturel et naturel**

## Informations de l'organisme de gestion

La Communauté de Commune du Golfe de St-Tropez, a commencé à développer en 2017 un réseau de 3 sentiers sous-marin, comprenant le sentier de l'îlot du Crocodile, dans l'anse de Jovat à la Croix Valmer, afin de faire découvrir les richesses du littoral.

Contact : Office du tourisme La Croix Valmer [www.lacroixvalmertourisme.com](http://www.lacroixvalmertourisme.com)

Téléphone : +33 (0)4 94 55 12 12 Mél : [lacroixvalmertourisme@lacroixvalmer.fr](mailto:lacroixvalmertourisme@lacroixvalmer.fr)



**RENSEIGNEMENTS**



**Autorisation non requise**



**Snorkeling**

**Plus d'informations :**

**Le carnet des sentiers sous-marins**  
(sentier n°7, page 20)

<https://fr.calameo.com/read/000318363320c568f95e>



## CARTE DU SENTIER



Attention FRAGILE

**Pour préserver la biodiversité  
INTERDIT**

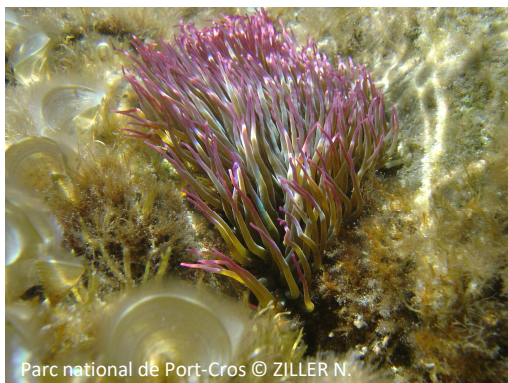
- de ramasser des oursins du 16 avril au 30 novembre dans le département du Var
- de pêcher et chasser le poulpe du 1<sup>er</sup> juin au 30 septembre
- de pêcher et de chasser dans les zones réservées à la baignades, y compris les sentiers sous-marins

## Description du site d'intérêt naturel

Un panorama naturel exceptionnel sur le littoral préservé du Cap Lardier dont la crique de Jovat, offre une grande diversité d'habitats marins accueillant une faune variée et typique de la Méditerranée. De nombreux biotopes sont ici représentés : jardin d'anémones, fond de sable, herbier de posidonie et l'îlot du Crocodile, le tout sur des profondeurs n'excédant pas 3 mètres.

Anémone verte

*Anemonia viridis*



Parc national de Port-Cros © ZILLER N.

Rouget barbet

*Mullus surmuletus*



PNPC ©Jean-Marc Demahgeon



PNPC ©Claude Lefebvre

Codium en boule

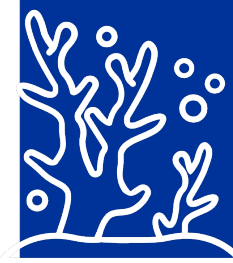
*Codium bursa*

Crénilabre paon

*Symphodus tinca*



PNPC © Déclic Bleu Méditerranée



NATUREL

### Liste des espèces principales

- Anémone verte *Anemonia viridis*
- Castagnole *Chromis chromis*
- Codium en boule *Codium bursa*
- Etoile de mer *Echinaster sepositus*
- Girelle commune *Coris julis*
- Girelle paon *Thalassoma pavo*
- Labre vert *Labrus viridis*
- Posidonie *Posidonia oceanica*
- Rouget barbet *Mullus surmuletus*
- Saupe *Sarpa salpa*
- Sar à tête noire *Diplodus vulgaris*
- Serran écriture *Serranus scriba*



Interreg



MARITTIMO-IT FR-MARITIME



Fonds européen de développement régional  
Fondo Europeo di Sviluppo Regionale

## Description du site d'intérêt culturel

Le sentier sous-marin de l'îlot du crocodile se trouve à proximité de l'épave du cimentier, une barge transportant des sacs de ciment. Elle est visible depuis la surface pour les bons nageurs.



© office de tourisme La croix Valmer

Sac de ciment



CULTUREL

Photo du patrimoine culturel