



MARITTIMO-IT FR-MARITIME

Fonds européen de développement régional
Fondo Europeo di Sviluppo Regionale

NEPTUNE sentiers bleus

Sentier sous-marin de la baie du Niel



Attention
FRAGILE



Snorkeling



Naturel



Accessible



Moyennement
fréquenté

Situation géographique

France, Provence Alpes Côte d'Azur, Var, Hyères

Nom de la zone de conservation (ou de l'aire protégée)

Aire marine adjacente du Parc national de Port-Cros

Degré de protection de l'environnement

Natura 2000 Rade d'Hyères et Zone interdite aux embarcations à moteur (ZIEM)

Nom du site de plongée

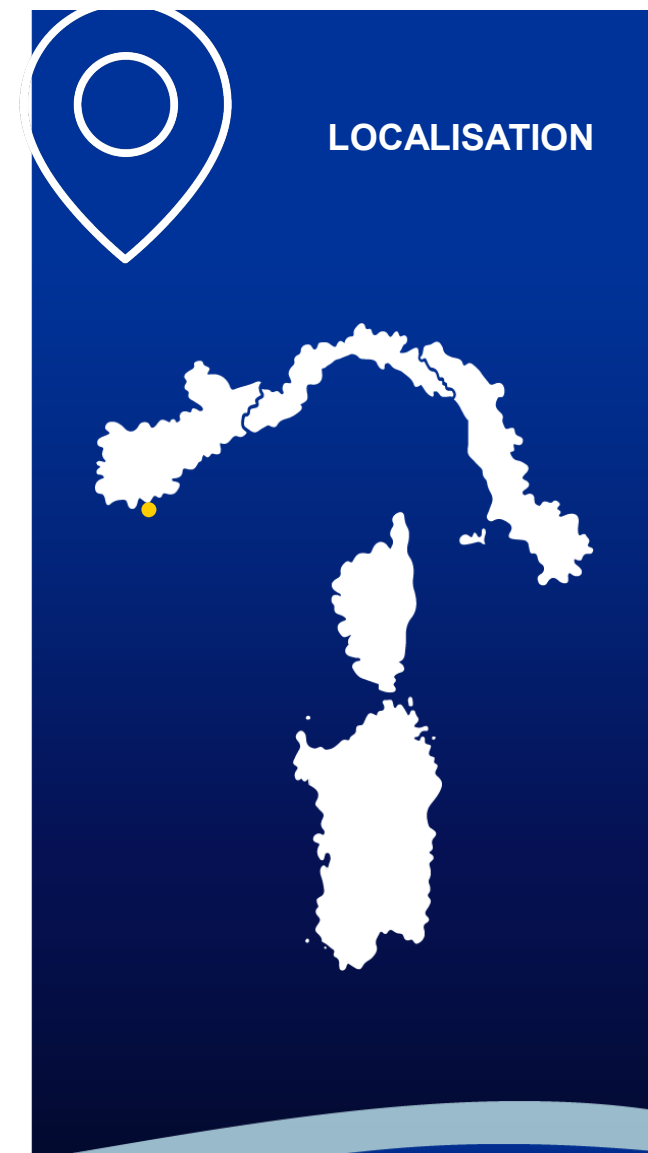
Sentier sous-marin de la baie du Niel

Coordonnées géographiques (système de référence)

LAT E 06°08'10.186"

LONG N 43°02'05.985"

Système de référence WGS 84



Type d'accès au site de plongée

Voie terrestre : Sur la presqu'île de Giens, entre la pointe de la Vignette et la baie du Niel, l'accès est situé à l'entrée de l'Hôpital Renée Sabran (poste de sécurité). Il est réservé aux personnes en situation de handicap et à leur famille sur autorisation de passage et présentation de la carte d'accès délivrée par le Directeur de l'établissement hospitalier.

Caractéristiques du site

Profondeur maximale **3 m**
Difficulté **Faible**



Naturel



Accessible : site équipé pour faciliter l'accès des personnes handicapées

Informations de l'organisme de gestion

L'association « Un fauteuil à la mer » a pour objectif d'apporter une information fiable, descriptive et objective sur l'accessibilité des sites et équipements pour développer une offre touristique adaptée à tous les types de handicap (moteur, mental, auditif et visuel).

Contact : Association « Un fauteuil à la mer » www.unfauteuilalamer.com

Mél : ufalam.presidence@gmail.com



RENSEIGNEMENTS



Autorisation non requise



Snorkeling

Plus d'informations :

[Le carnet des sentiers sous-marins](#)
(page 24)

<https://fr.calameo.com/read/000318363320c568f95e>



CARTE DU SENTIER



Attention **FRAGILE**

Pour préserver la biodiversité INTERDIT

- de ramasser des oursins du 16 avril au 30 novembre dans le département du Var
- de pêcher et chasser le poulpe du 1^{er} juin au 30 septembre
- de pêcher et de chasser dans les zones réservées à la baignades, y compris les sentiers sous-marins

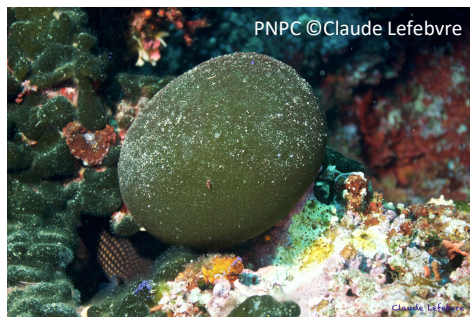
Description du site d'intérêt naturel

Le sentier sous-marin de la baie du Niel regroupe plusieurs biotopes : fonds sableux, rocheux, herbiers de posidonie, grotte...

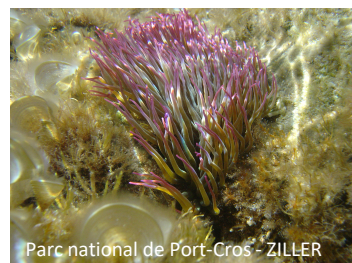
Crénilabre paon
Symphodus tinca



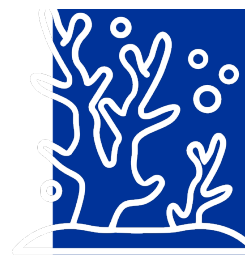
Sar à tête noire
Diplodus vulgaris



Codium en boule
Codium bursa



Anémone verte
Anemonia viridis



NATUREL

Liste des espèces principales

- Anémone verte *Anemonia viridis*
- Castagnole *Chromis chromis*
- Codium en boule *Codium bursa*
- Crénilabre paon *Symphodus tinca*
- Etoile de mer *Echinaster sepositus*
- Girelle commune *Coris julis*
- Labre vert *Labrus viridis*
- Posidonie *Posidonia oceanica*
- Poulpe *Octopus vulgaris*
- Sar à tête noire *Diplodus vulgaris*
- Saupe *Sarpa salpa*
- Serran écriture *Serranus scriba*



Kayak transparent



Sentier sous-marin



ACCESSIBLE

À chaque bouée, on retrouve des drapeaux explicatifs sur les espèces animales et végétales de la Ziem (Zone interdite aux engins motorisés).

Pour rendre l'activité accessible à tous, l'association s'est dotée de sièges mécaniques installés sur le ponton pour la mise à l'eau, d'un kayak transparent, d'un propulseur sous-marin pour les personnes à faible mobilité, de tubas FM avec un émetteur sur le ponton pour les explications sur les fonds et d'une caméra sous-marine à la première bouée retransmise en direct pour ceux qui ne peuvent pas se rendre dans l'eau.