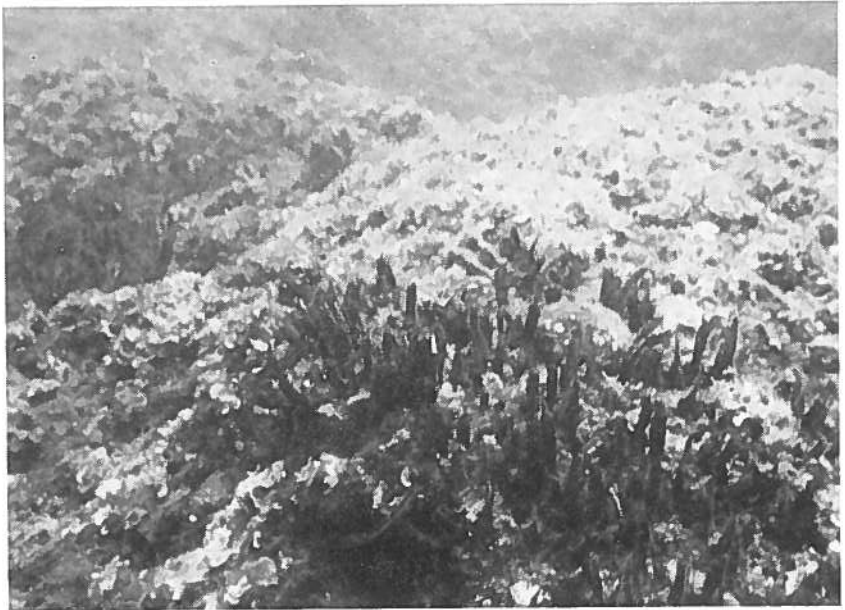


BROUTAGE DES POSIDONIES A LA PLAGES DU SUD

Au cours du mois d'août 1976 nous avons pu observer dans le fond de l'Anse Janet (Plage du Sud) et particulièrement sur la rive méridionale, que de vastes surfaces de mattes de Posidonies offraient un aspect inhabituel : les feuilles étaient coupées net à quelques centimètres, et parfois même au ras de leur base. La coupure des feuilles était nette, en général légèrement curviligne et rappelait des phénomènes de broutage par des poissons tels que l'on a déjà pu en observer en mers tropicales (notamment sur des *Thalassia*) et qui ont été décrits en particulier par RANDALL (1965). L'observation répétée nous pousse à attribuer ce broutage aux considérables bancs de Saupes (*Boops salpa* Linné) qui s'observent à la plage du Sud et en particulier aux juvéniles de cette espèce ; peut-être d'autres poissons y participent-ils également. On peut aussi penser à une influence directe de la température, le broutage n'étant qu'une manifestation secondaire sur des feuilles en cours de nécrose. Nous avons ultérieurement pu constater les mêmes phéno-



mènes dans la Crique Saint-Pierre ; ils y sont cependant moins développés.

De tels broutages massifs n'étaient pas connus, semble-t-il, en Méditerranée, il est curieux qu'ils se produisent dans des zones calmes à très faible profondeur où l'eau peut atteindre une température plus élevée qu'ailleurs.

Depuis nous avons appris (communication personnelle) que J. VACELET avait également observé des aspects semblables ce même mois en Yougoslavie et dans des conditions analogues de température et de profondeur. Enfin lors de notre retour sur Marseille nous avons pu voir de beaux broutages sur les côtes des Embiez et toujours dans les mêmes conditions.

Il serait intéressant de faire une étude plus détaillée de ce phénomène, incluant d'ailleurs l'étude du contenu stomacal de quelques espèces de Poissons (Saupes notamment ; une demande d'autorisation de tir serait alors déposée) et d'essayer de voir si la relation du phénomène avec une augmentation de température est réelle ou apparente.

BIBLIOGRAPHIE

RANDALL J.-E., 1965. — Grazing effect on sea grasses by herbivorous fishes in the West Indies. *Ecology*, 46 (3) : 256-260.

Françoise LABOREL-DEGUEN *

et Jacques LABOREL *

* Chemin des Grands Bassins, 13600 La Ciotat, France.